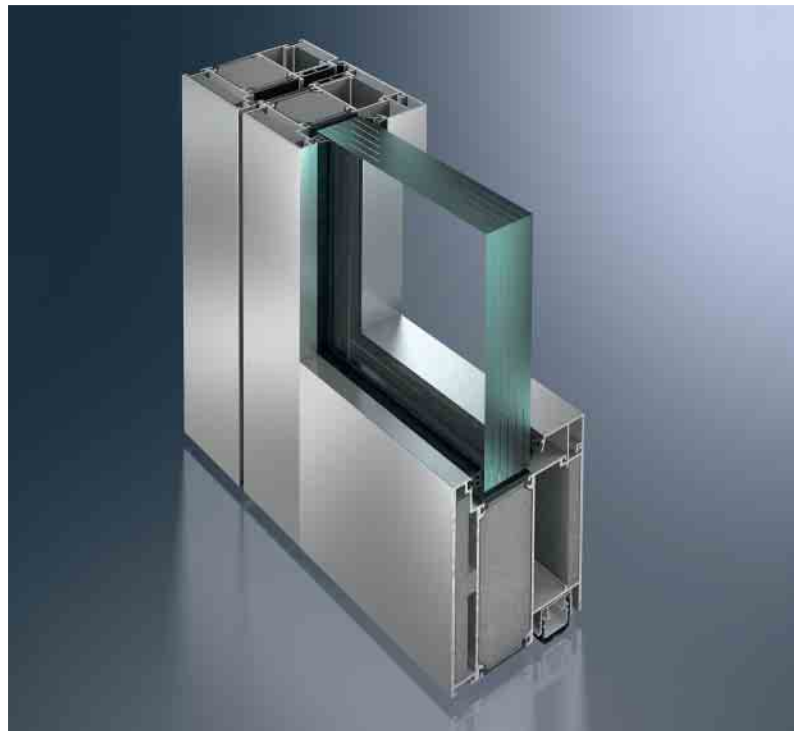


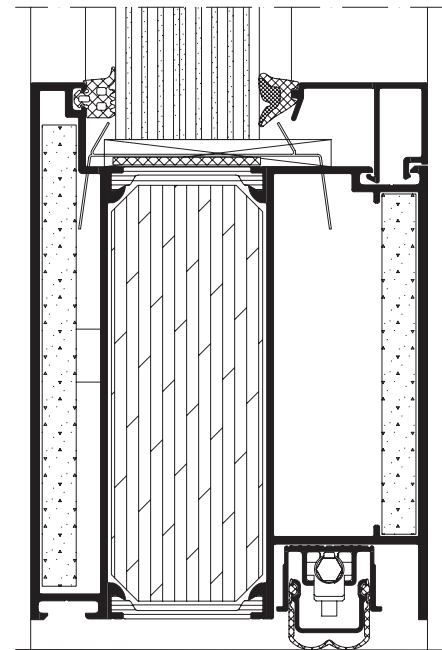
# Schüco Firestop T90/F90

Aluminium Brandschutztürsysteme und Wandelemente  
Aluminium door/fire-resistant systems and wall units



Bei Einsatz der entsprechenden Brandschutzverglasung erfüllt das komplett zugelassene Aluminium Tür- und Wandsystem alle Anforderungen der Feuerwiderstandsklassen T90/F90 nach DIN 4102 sowie EI90 nach DIN EN 1364/1634. Die feuerbeständigen Konstruktionen lassen sich durch optionale Ausstattungskomponenten wie zum Beispiel Zutrittskontrolle zu Multifunktionselementen erweitern und in die Gebäudeautomation integrieren. Die Brandschutztür- und Wandelemente mit schmalsten Profilsansichten bieten eine optimale Kombination aus Sicherheit, Funktionalität und Design.

With the appropriate fire-resistant glazing, the fully approved aluminium door and wall system meets all the requirements of fire resistance classes T90/F90 in accordance with DIN 4102, and class EI90 in accordance with DIN EN 1364/1634. Optional fittings can be added to the fire-resistant constructions, for example, to convert access control into multi-purpose units; these constructions can also be integrated into the building automation system. The fire door and fire-resistant wall units with the narrowest profile face widths offer an ideal combination of security, functionality and good design.



Schüco Firestop T90-Tür, Vertikalschnitt,  
Maßstab 1:2  
Schüco Firestop T90 door, vertical section  
detail, Scale 1:2



Grüne Technologie für den Blauen Planeten  
Saubere Energie aus Solar und Fenstern

Green Technology for the Blue Planet  
Clean Energy from Solar and Windows

**SCHÜCO**

# Schüco Firestop T90/F90

Aluminium Brandschutztürsysteme und Wandelemente  
Aluminium door/fire-resistant systems and wall units



Schüco Firestop T90

Die komplett zugelassenen Aluminium Tür- und Wandelemente verhindern, dass sich ein Feuer in einem Zeitraum von 90 Minuten unkontrolliert ausbreiten kann.

## Firestop T90-Türen

- Lichte Durchgangsmaße:  
1-flg. Tür 1.312 × 2.493 mm  
2-flg. Tür 2.648 × 2.493 mm
- 1- und 2-flügelig mit Oberlicht/Seitenteil, nach innen/außen öffnend
- Geprüfte Sicherheit: Brandschutz nach DIN 4102 und DIN EN 1634 sowie Rauchschutz nach DIN 18095
- Multifunktionsnut für schnelle klemmbare Befestigung der Systembeschläge mittels Drehnutenstein
- Geprüftes Beschlagspaket nach DIN EN 179/1125
- Für Innenanwendung

## Firestop F90-Wandelement

- Elementhöhen bis 4.500 mm
- Max. Glasgröße: 1.400 × 2.300 mm
- Stabile Aluminiumprofile mit einer Bautiefe von 105 mm für Innen- und Außenanwendung



Schüco Firestop T 90/F90  
Brandschutztür/-Wandelement  
Fire door/fire-resistant wall unit

The fully approved aluminium door and wall units prevent the uncontrolled spread of fire for a period of 90 minutes.

## Firestop T90 doors

- Clear opening dimensions
- Single-leaf door: 1.312 × 2.493 mm
- Double-leaf door: 2.648 × 2.493 mm
- Single or double-leaf with toplight/sidelight, inward/outward opening
- Proven security: fire protection in accordance with DIN 4102 and DIN EN 1634, and smoke protection in accordance with DIN 18095
- Multi-purpose groove for fast, push-in fixing of system fittings by means of sliding blocks.
- Fittings approved in accordance with DIN EN 179/1125
- For internal use

## Firestop F90 wall unit

- Unit heights up to 4.500 mm
- Max. Glass size: 1.400 × 2.300 mm
- Robust aluminium profiles with a basic depth of 105 mm for internal and external use

**Schüco International KG**  
[www.schueco.com](http://www.schueco.com)